

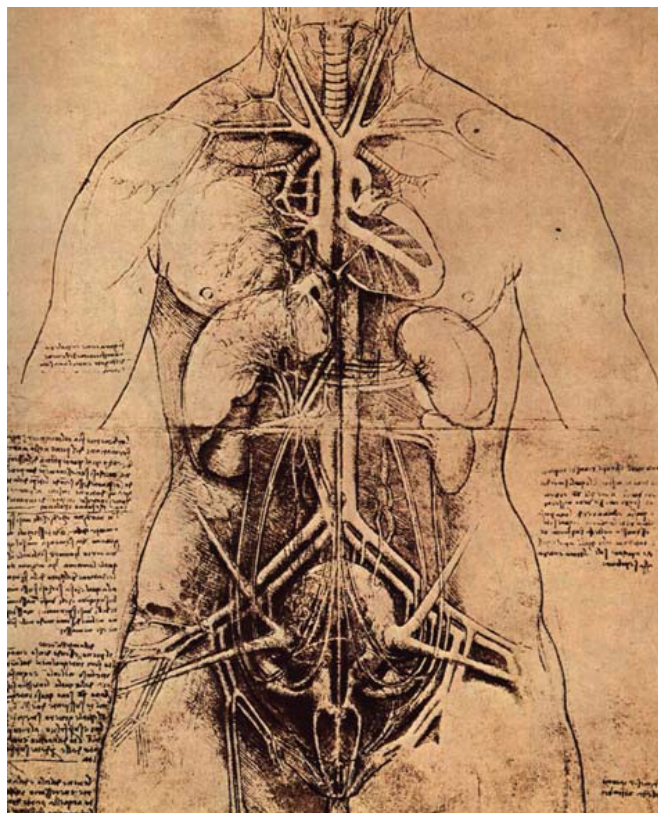
# Thème 1 : Désorganisations somatiques, handicaps et remaniements psychiques

Sur ce thème, l'EAs'est intéressée aux maladies somatiques graves et pour certaines chroniques (mucoviscidose, néphropathies, sclérose en plaque etc.), au handicap (polyhandicap) et aux expériences d'une façon plus générale qui concerne le corps (normal et souffrant : obésité, anorexie mentale, addictions, expériences extrêmes etc.), le corporel.

Sous cette thématique l'accent est mis :

- sur le vécu subjectif de la personne atteinte dans son corps ainsi mais aussi de l'entourage (famille, conjoint, fratrie, enfant etc.),
- sur des travaux qui montrent la nécessité d'écouter le patient et de proposer en plus de l'accompagnement médical un suivi psychique. La qualité et l'efficacité de ces dispositifs de soins s'appuie ainsi sur une meilleure connaissance et compréhension de ce que vit le patient.

Ces travaux fondamentaux ont donné lieu à des productions scientifiques écrites et orales ainsi qu'à des interventions et à des formations (auprès d'associations et de professionnels).



Rembrandt représente la *Leçon d'anatomie du Dr Tulp*.

Mis à jour le 01 avril 2018

## ▶ **Contacts :**

e : [Régine Scelles](#)  
adjoint : [Cyrille Bouvet](#)

teurs :  
[François Pommier](#)  
y : [Lucia Romo](#)

Catalie Rigal

d'appui à la Recherche :

Julie Nordin

0.97.59.30

caire financière et comptable :

Chloé-Linda Bennaceur

Tel : 01.40.97.47.53

*Pour des questions concernant le site de l'EA, se renseigner auprès d'Hélène Riazuelo ou de Julie Nordin*

## ▶ Comité éthique de l'UFR SPSE



peut être consulté sur le respect des exigences éthiques des projets de  
d'informations notamment sur les modalités de saisine, consulter le [site du](#)  
[nique](#)

<https://clipsyd.parisnanterre.fr/presentation/theme-1-desorganisations-somatiques-handicaps-et-remaniements-psy/>